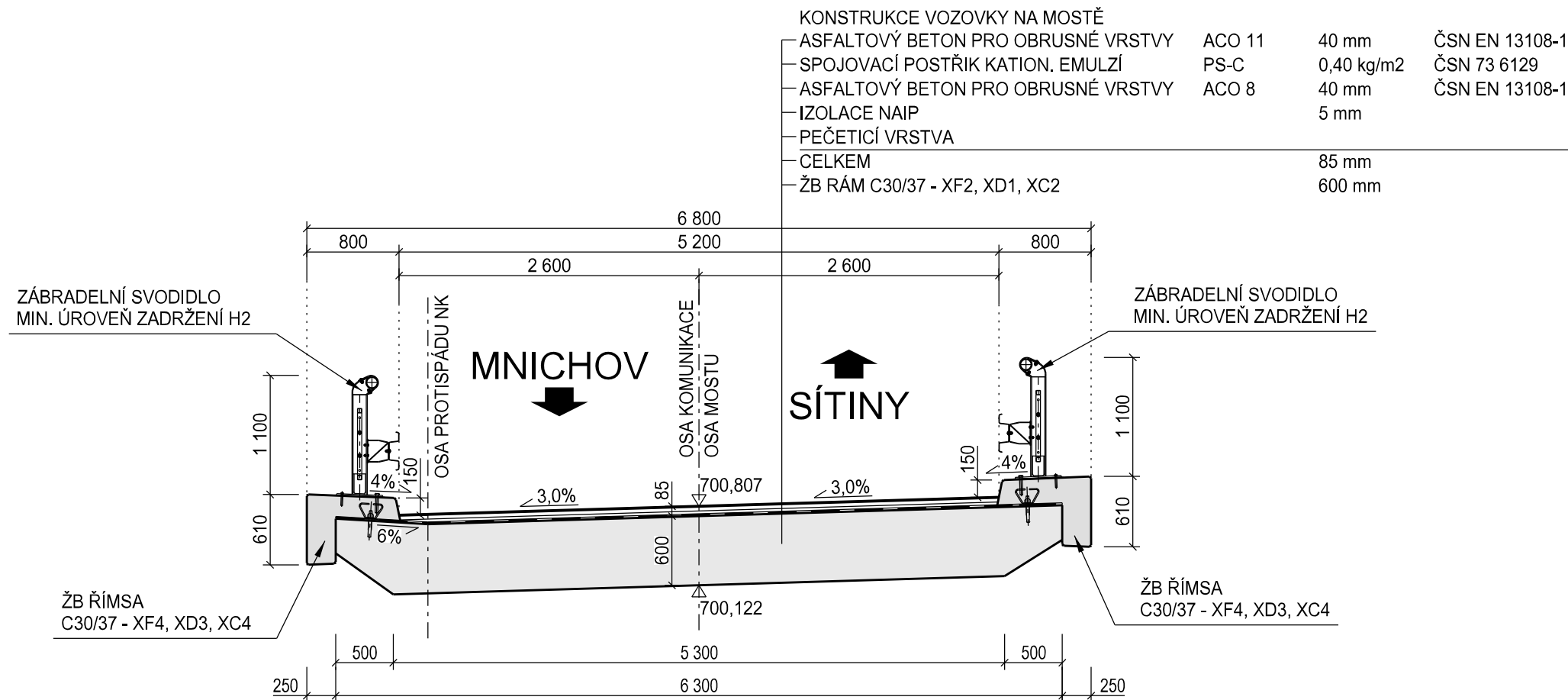


PŘÍČNÝ ŘEZ, 1:50



POZOR!

- PŘED ZAČÁTKEM STAVBY PŘESNĚ VYTÝČIT VŠECHNA PODZEMNÍ VEDENÍ V MÍSTĚ STAVBY (V MÍSTĚ STAVBY SE NACHÁZÍ PODZEMNÍ VEDENÍ NN a SDĚLOVACÍ VEDENÍ - CETIN, a. s. A DRENÁŽ ODVODNĚNÍ POLNÍ CESTY CH1 V K. Ú. SÍTINY)
- VEDENÍ INŽENÝRSKÝCH SÍTÍ NESMÍ BÝT PŘI REALIZACI STAVBY POŠKOZENO!
- PRÁCE V BLÍZKOSTI PODZEMNÍCH SÍTÍ BUDOU REALIZOVÁNY V SOULADU S POŽADAVKY A PODMÍNKAMI JEJICH SPRÁVCŮ

POZNÁMKA:

- DRANÁŽ ODVODNĚNÍ POLNÍ CESTY CH1 V K. Ú. SÍTINY VČETNĚ ŠACHTY A ŽABÍ Klapky NA JEJÍM VYÚSTĚNÍ BUDE V MÍSTĚ DOTČENĚM VÝKOPOVÝMI PRACEMI ROZEBRÁNA A PŘI PROVÁDĚNÍ ZPĚTNÉHO ZÁSYPU OPĚTOVNĚ ULOŽENA DO PŮVODNÍ POLOHY

MATERIÁLY:

PEVNOSTNÍ TŘÍDY DLE ČSN EN 1992-1-1
STUPNĚ VLIVU PROSTŘEDÍ DLE TKP 18 A ČSN EN 206+A1
PODROBNÁ SPECIFIKACE MATERIÁLŮ JE UVEDENA V PŘÍLOZE D.3.0 - TECHNICKÁ ZPRÁVA

- PODKLADNÍ BETON: C12/15 - X0
ZÁKLADOVÉ PASY: C25/30 - XF3, XC4, XA2
OPĚRY, KŘÍDLA: C30/37 - XF4, XD3, XC4, XA1
MOSTOVKA RÁMU: C30/37 - XF2, XD1, XC2 - Dmax 22 - S3
ŘÍMSY: C30/37 - XF4, XD3, XC4 - Dmax 22 - S3
BETONOVÝ PRÁH DLAŽBY: C25/30 - XF3
LOŽE POD DLAŽBY: C20/25n - XF3
SPÁROVÁNÍ DLAŽBY: MC 25 - XF3

OCEL:

B500B

AZ CONSULT, spol. s r. o.

Číslo zakázky.....20/148
Výrobek uvolněn k použití

VÝŠKOVÝ SYSTÉM: Bpv
SOUŘADNICOVÝ SYSTÉM: JTSK

Datum.....XI/2020③

Odpov. proj.: Ing. Adam Sinevič		<div>A ZCONSULT® spol. s r. o. Klíšská 12, 400 01 Ústí nad Labem Tel.: 475 240 888 Tel/fax.: 475 240 864 E-mail: azconsult@azconsult.cz ČSN EN ISO 9001</div>	
Vypracoval: Jan Fukač			
Kontroloval: Ing. Martin Komín			
Kraj: Karlovarský	Místo: Mnichov u Mariánských Lázní		
Objednatel: Česká republika - Státní pozemkový úřad			
Akce: K.ú. Mnichov u Mariánských Lázní - Cesta C5 a liniová zeleň KZ2		Zn. souboru: ...	
Objekt: SO 201 - Most		Stupeň: DÚR/DSP	Formát: 3xA4
		Č. zak.: 20/148	Č. paré :
Výkres: Příčný řez		Datum: XI/2020	Č. přílohy: D.3.3
		Měřítko: 1:50	
DOKUMENTACI LZE UŽÍVAT POUZE VE SMYSLU PŘÍSLUŠNÉ SMLOUVY O DÍLO. KOPIOVÁNÍ A ROZŠÍŘOVÁNÍ POUZE PO PŘEDCHOZÍM SOUHLASU AZ CONSULT spol. s r.o.			